

ZESTAWIENIE STALI

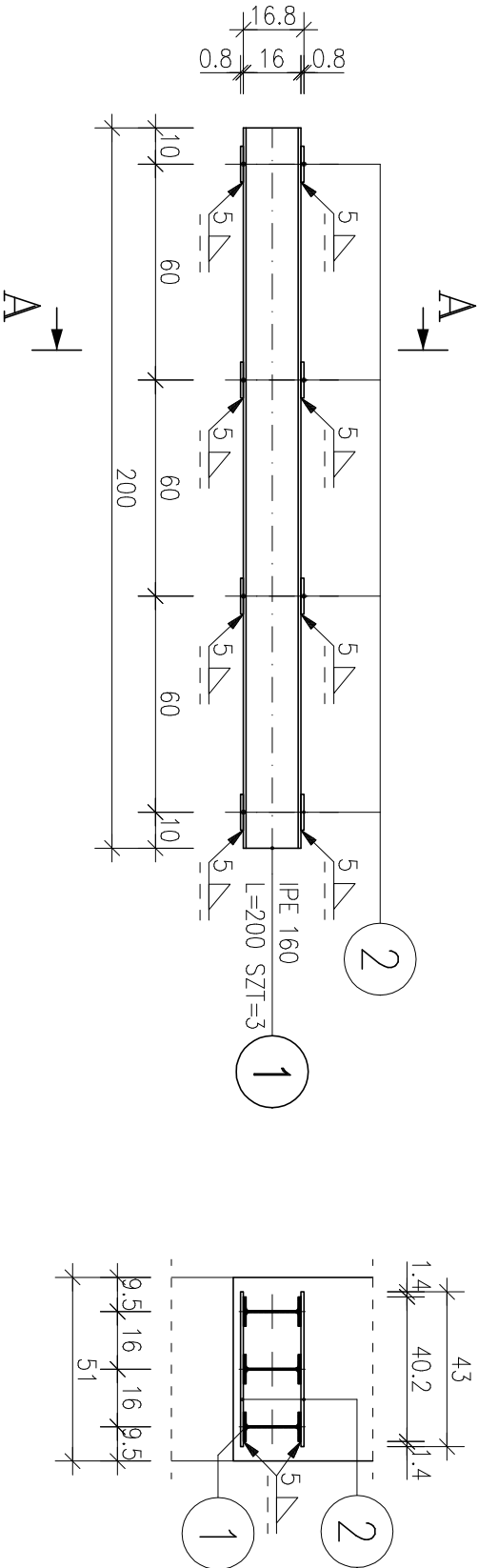
POZ.	NR ELEMENTU	NAZWA ELEMENTU	DŁUGOŚĆ [mm]	GATUNEK STALI	LICZBA			DŁ. RAZEM [m]	MASA JEDN [kg/m]	MASA 1 ELEM [kg]	MASA RAZEM [kg]	POLE JEDN [m2/m]	POLE 1 ELEM [m2]	POLE RAZEM [m2]	UWAGI
					SZTUK	x	POZ./RAZEM								
1.5	1	IPE 160	2000	S235JR	3	1	3	6.00	15.8	31.6	94.80	0.62	1.25	3.74	
	2	BL 8x100	430	S235JR	8	1	8	3.44	6.28	2.7	21.60	0.22	0.09	0.74	
OGÓŁEM											116.4			4.48	
NADDATEK NA SPOINY: 1.5%											1.75			0.07	
NADDATEK NA NIERÓWNOŚCI: 1%											1.16			0.04	
NADDATEK NA ELEM. DODATK.: 1%											1.16			0.04	
RAZEM:											120.47			4.63	

POZYCJA 1.5

SKALA 1:20
– wykonąć: 1 szt.

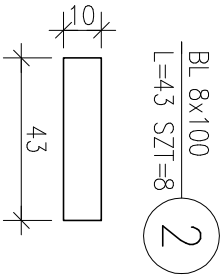
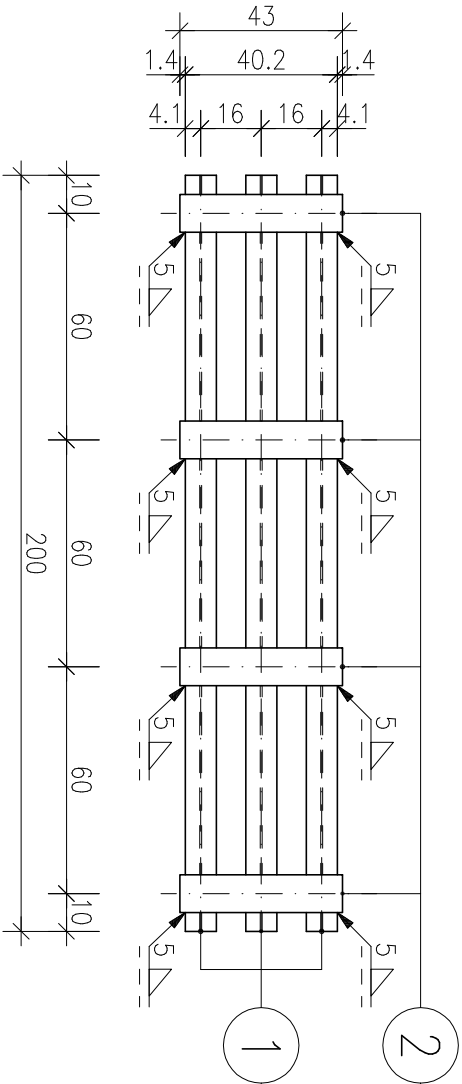
PRZEKRÓJ A–A

SKALA 1:20



WIDOK Z GÓRY

SKALA 1:20



stal S235JR

– grubość spoin niezznaczonych – 5mm; l=lmax

PROJEKT WYKONAWCZY

OBIEKT:	ROZBUDOWA Z PRZEBUDOWĄ I TERMOIZOLACJĄ BUDYNKU DAWNEGO PRZEDSZKOLA NA POTRZEBY KLUBU DZIECIĘCEGO I KLUBU SENIORA		
INWESTOR:	Gmina Świąciechowa ul. Ułańska 4; 64–115 Świąciechowa		
LOKALIZACJA:	ul. Kościelna 4; 64–115 Świąciechowa działka nr 90; obręb: 0011 Świąciechowa		
KONSTRUKCJA PROJEKTOWAŁ:	mgr inż. Marcin Donke upr. nr WKP/0038/POOK/07 w spec. konstrukcyjno-budowlanej		
ASYSTENTKA PROJEKTANTA:	inż. Justyna Jendroszyk upr. nr w spec.		
TYTUŁ RYSUNKU:	POZYCJA 1.5		
DATA:	listopad 2018	SKALA: 1:20	STRONA:

NR RYS.
18/W